



Projekt:
Česko-polská škola renowací památek
Czesko-polska szkoła renowacji zabytków
Czech-Polish school of monuments renovation

Termin realizacji: 01.01.2020 – 30.11.2020

Wartość projektu: 23 054,38 EUR

Nr projektu: CZ.11.3.119/0.0/0.0/16_013/0002150



**PŘEKRAČUJEME HRANICE
PRZEKRACZAMY GRANICE
2014—2020**



**EVROPSKÁ UNIE / UNIA EUROPEJSKA
EVROPSKÝ FOND PRO REGIONÁLNÍ ROZVOJ
EUROPEJSKI FUNDUSZ ROZWOJU REGIONALNEGO**





Cele projektu:

- ochrona i renowacja zabytków
- ochrona krajobrazu w kontekście dziedzictwa kulturowego
- prawne aspekty ochrony zabytków
- poznanie metod, technik i technologii przy rekonstrukcji zabytków
- nabycie kompetencji społecznych, międzykulturowych i językowych



PŘEKRAČUJEME HRANICE
PRZEKRACZAMY GRANICE
2014—2020



EVROPSKÁ UNIE / UNIA EUROPEJSKA
EVROPSKÝ FOND PRO REGIONÁLNÍ ROZVOJ
EUROPEJSKI FUNDUSZ ROZWOJU REGIONALNEGO





Cele szczegółowe projektu:

- nawiązanie współpracy ze szkołą w Opawie w Czechach
- nawiązanie współpracy z lokalnym rynkiem renowacji zabytków
- zajęcia z konserwatorem zabytków
- rekrutacja do projektu
- praktyka zawodowa w pałacu w Rzuchowie
- wyposażenie w odzież ochronną oraz narzędzia i sprzęty
- program kulturalno-rozrywkowy
- integracja w grupie międzynarodowej



PŘEKRAČUJEME HRANICE
PRZEKRACZAMY GRANICE
2014—2020



EVROPSKÁ UNIE / UNIA EUROPEJSKA
EVROPSKÝ FOND PRO REGIONÁLNÍ ROZVOJ
EUROPEJSKI FUNDUSZ ROZWOJU REGIONALNEGO





Uczestnicy projektu:

PL

- technik budownictwa 8 os.
- technik geodeta 4 os.
- technik architektury krajobrazu 4 os.

CZ

- technik budownictwa 10 os.
- technik geodeta 4 os.



PŘEKRAČUJEME HRANICE
PRZEKRACZAMY GRANICE
2014—2020



EVROPSKÁ UNIE / UNIA EUROPEJSKA
EVROPSKÝ FOND PRO REGIONÁLNÍ ROZVOJ
EUROPEJSKI FUNDUSZ ROZWOJU REGIONALNEGO



Spotkanie z konserwatorem zabytków



PŘEKRAČUJEME HRANICE
PRZEKRACZAMY GRANICE
2014—2020



EVROPSKÁ UNIE / UNIA EUROPEJSKA
EVROPSKÝ FOND PRO REGIONÁLNÍ ROZVOJ
EUROPEJSKI FUNDUSZ ROZWOJU REGIONALNEGO



Spotkanie z konserwatorem zabytków



PŘEKRAČUJEME HRANICE
PRZEKRACZAMY GRANICE
2014—2020



EVROPSKÁ UNIE / UNIA EUROPEJSKA
EVROPSKÝ FOND PRO REGIONÁLNÍ ROZVOJ
EUROPEJSKI FUNDUSZ ROZWOJU REGIONALNEGO



Praktyka zawodowa w Rzuchowie



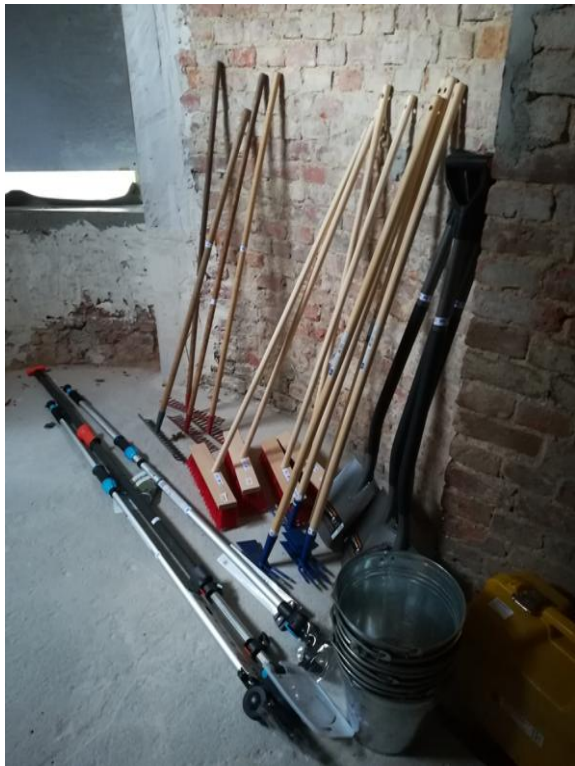
PŘEKRAČUJEME HRANICE
PRZEKRACZAMY GRANICE
2014—2020



EVROPSKÁ UNIE / UNIA EUROPEJSKA
EVROPSKÝ FOND PRO REGIONÁLNÍ ROZVOJ
EUROPEJSKI FUNDUSZ ROZWOJU REGIONALNEGO



Praktyka zawodowa w Rzuchowie



PŘEKRAČUJEME HRANICE
PRZEKRACZAMY GRANICE
2014—2020



EVROPSKÁ UNIE / UNIA EUROPEJSKA
EVROPSKÝ FOND PRO REGIONÁLNÍ ROZVOJ
EUROPEJSKI FUNDUSZ ROZWOJU REGIONALNEGO



Praktyka zawodowa w Rzuchowie



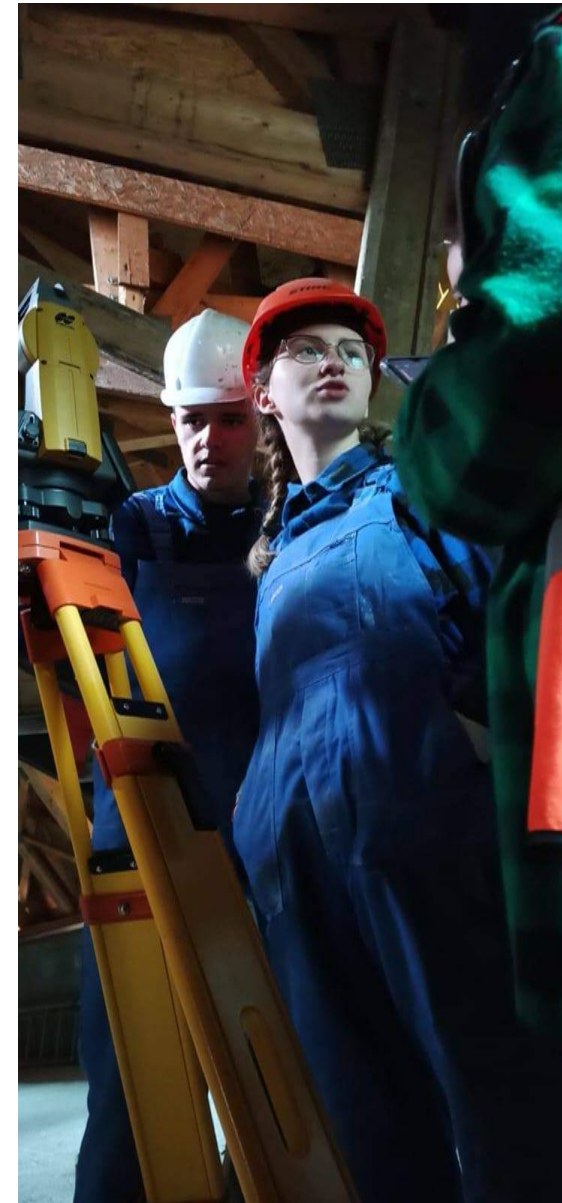
PŘEKRAČUJEME HRANICE
PRZEKRACZAMY GRANICE
2014—2020



EVROPSKÁ UNIE / UNIA EUROPEJSKA
EVROPSKÝ FOND PRO REGIONÁLNÍ ROZVOJ
EUROPEJSKI FUNDUSZ ROZWOJU REGIONALNEGO



Praktyka zawodowa w Rzuchowie



PŘEKRAČUJEME HRANICE
PRZEKRACZAMY GRANICE
2014—2020



EVROPSKÁ UNIE / UNIA EUROPEJSKA
EVROPSKÝ FOND PRO REGIONÁLNÍ ROZVOJ
EUROPEJSKI FUNDUSZ ROZWOJU REGIONALNEGO



Praktyka zawodowa w Rzuchowie



PŘEKRAČUJEME HRANICE
PRZEKRACZAMY GRANICE
2014—2020



EVROPSKÁ UNIE / UNIA EUROPEJSKA
EVROPSKÝ FOND PRO REGIONÁLNÍ ROZVOJ
EUROPEJSKI FUNDUSZ ROZWOJU REGIONALNEGO



Praktyka zawodowa w Rzuchowie



PŘEKRAČUJEME HRANICE
PRZEKRACZAMY GRANICE
2014—2020



EVROPSKÁ UNIE / UNIA EUROPEJSKA
EVROPSKÝ FOND PRO REGIONÁLNÍ ROZVOJ
EUROPEJSKI FUNDUSZ ROZWOJU REGIONALNEGO



Opactwo w Rudach Raciborskich



PŘEKRAČUJEME HRANICE
PRZEKRACZAMY GRANICE
2014—2020



EVROPSKÁ UNIE / UNIA EUROPEJSKA
EVROPSKÝ FOND PRO REGIONÁLNÍ ROZVOJ
EUROPEJSKI FUNDUSZ ROZWOJU REGIONALNEGO



Opactwo w Rudach Raciborskich



PŘEKRAČUJEME HRANICE
PRZEKRACZAMY GRANICE
2014—2020



EVROPSKÁ UNIE / UNIA EUROPEJSKA
EVROPSKÝ FOND PRO REGIONÁLNÍ ROZVOJ
EUROPEJSKI FUNDUSZ ROZWOJU REGIONALNEGO



Opactwo w Rudach Raciborskich



PŘEKRAČUJEME HRANICE
PRZEKRACZAMY GRANICE
2014—2020



EVROPSKÁ UNIE / UNIA EUROPEJSKA
EVROPSKÝ FOND PRO REGIONÁLNÍ ROZVOJ
EUROPEJSKI FUNDUSZ ROZWOJU REGIONALNEGO





Podsumowanie projektu

- dzięki współpracy z AGH w Krakowie uczniowie zapoznali się z pracą skanera laserowego
- dzięki zakupionym tachimetrom wykonana została mapa zasadnicza terenu pałacu w Rzuchowie
- 4 uczennice z kierunku technik architektury krajobrazu pod okiem instruktora dendrologa zadbały o stan flory wokół pałacu
- budowlańcy zapoznali się z metodami wznoszenia obiektów budowlanych w XIX w.,
- dzięki pracy pod okiem konserwatora zabytków młodzież nauczyła się przygotowania miedzianych obróbek blacharskich, prowadzenia prac renowacyjnych przy sztukateriach, gzymsach, portalach
- nawiązanie relacji rówieśniczych, przyjaźni międzynarodowych
- chęć dalszej współpracy z Fundacją S. Himml oraz ze szkołą w Opawie



PŘEKRAČUJEME HRANICE
PRZEKRACZAMY GRANICE
2014—2020



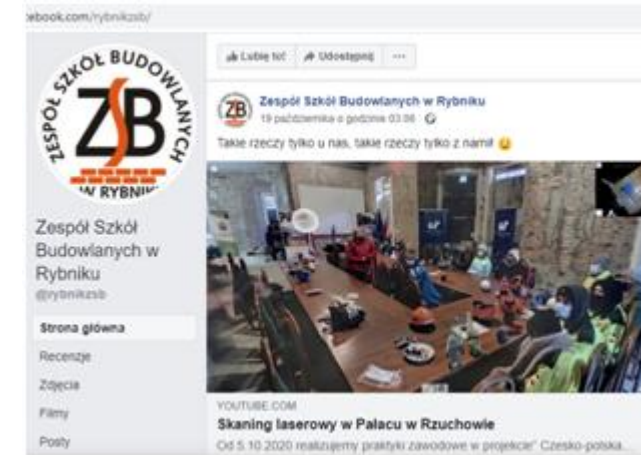
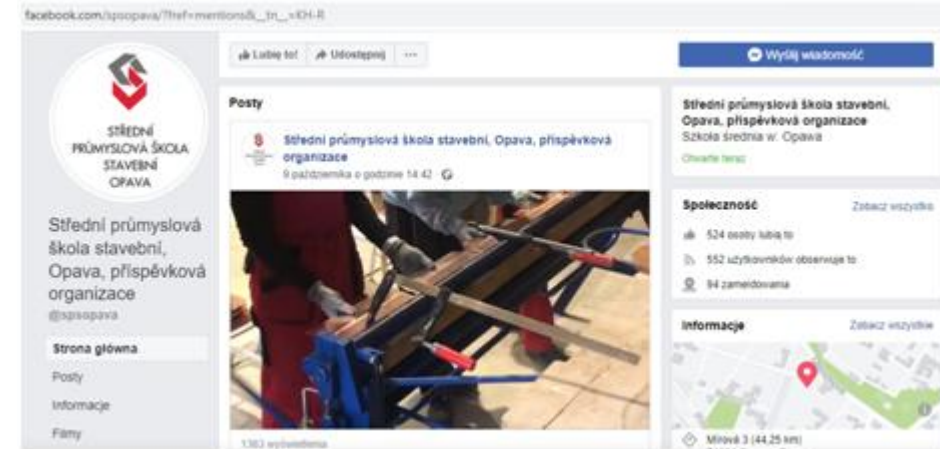
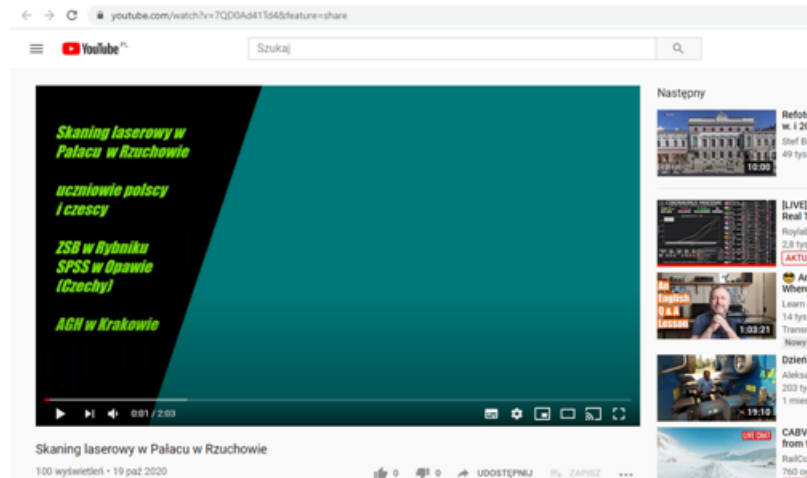
EVROPSKÁ UNIE / UNIA EUROPEJSKA
EVROPSKÝ FOND PRO REGIONÁLNÍ ROZVOJ
EUROPEJSKI FUNDUSZ ROZWOJU REGIONALNEGO





Promocja projektu

- strona <https://zsbrybnik.pl/>
- Facebook
- radio 90
- Wydział Geodezji Górniczej i Inżynierii Środowiska AGH w Krakowie
- Wojewódzki
- TVP 3 Katowice
- YouTube



PŘEKRAČUJEME HRANICE
PRZEKRACZAMY GRANICE
2014—2020



EVROPSKÁ UNIE / UNIA EUROPEJSKA
EVROPSKÝ FOND PRO REGIONÁLNÍ ROZVOJ
EUROPEJSKI FUNDUSZ ROZWOJU REGIONALNEGO

